



Domaine
de la Traxène

LES LOGEMENTS

LOCATION DE CHAMBRES AU DOMAINE DE LA TRAXÈNE

Une intimité bercée par l'Histoire

Pour prolonger les événements et profiter d'un cadre unique le temps d'un week-end en famille ou entre collaborateurs, le Domaine peut accueillir jusqu'à 80 hôtes en chambres, suites et dortoirs.

La rénovation du Domaine a donné lieu à la création de nouveaux espaces atypiques, un dortoir dans les anciennes écuries mais également d'une chambre dans le colombier.

UN CADRE

mêlant nature et histoire

Edifié lors de la seconde moitié du XI^{ème} siècle, le Domaine de la Traxène vous accueille dans un cadre idyllique : Profitez des espaces du Domaine pour y célébrer vos séminaires, votre mariage, mais aussi votre anniversaire et votre baptême.



Nous disposons de 2 salles de réception, d'une salle de réunion, ainsi que de 4 suites, 10 chambres et 2 dortoirs.



Pour profiter au mieux de ces lieux, vous pourrez vous promener au bord de l'étang, admirer le plumage des cygnes, écouter le chant des oiseaux.

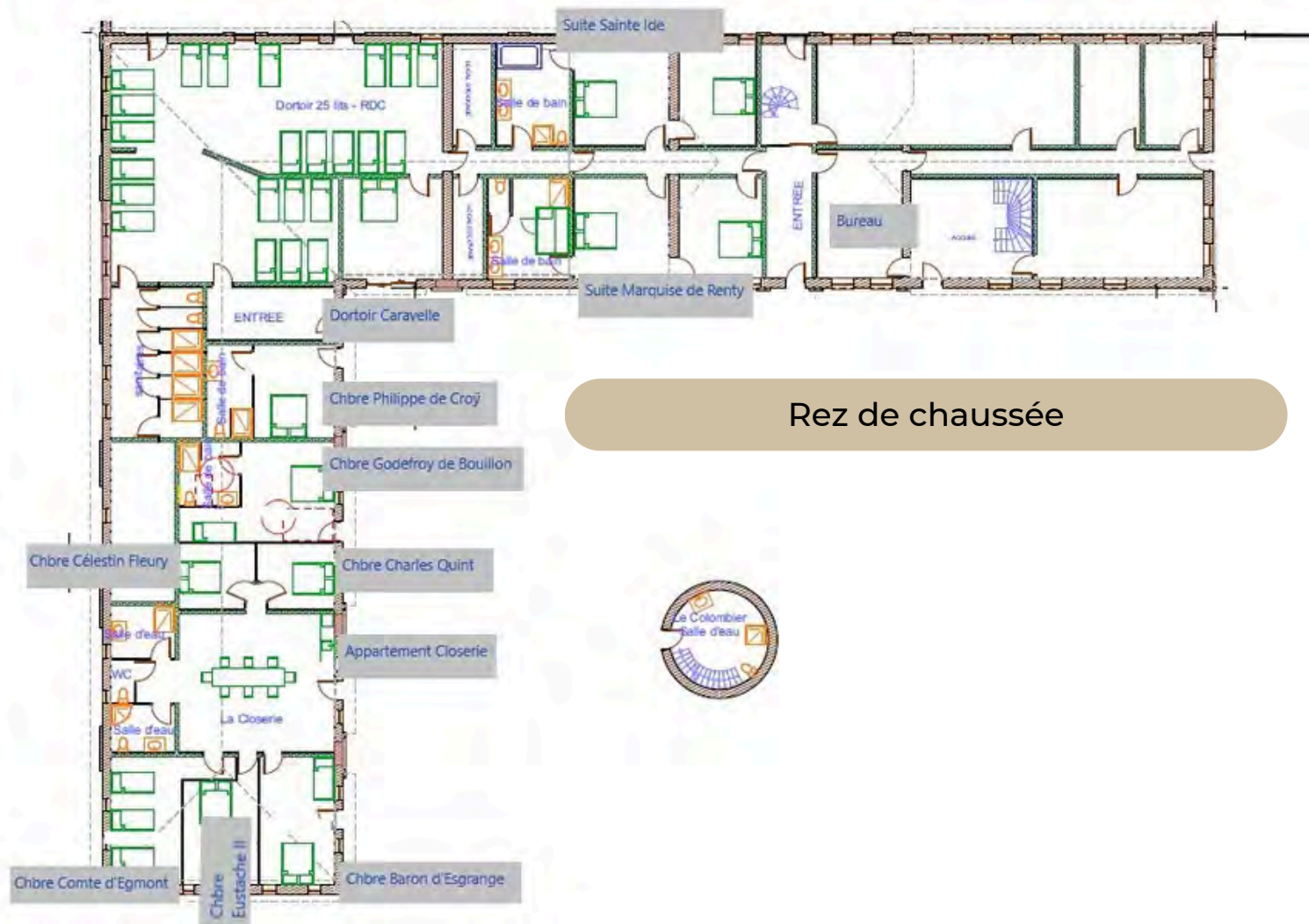
Vous vous laisserez bercer par le bruit du vent qui s'engouffre entre les feuilles de nos 2 hêtres pourpres bicentenaires.



LES ESPACES NUIT

Une intimité, bercée par l'histoire

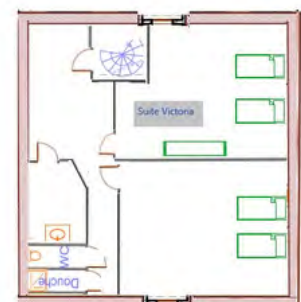
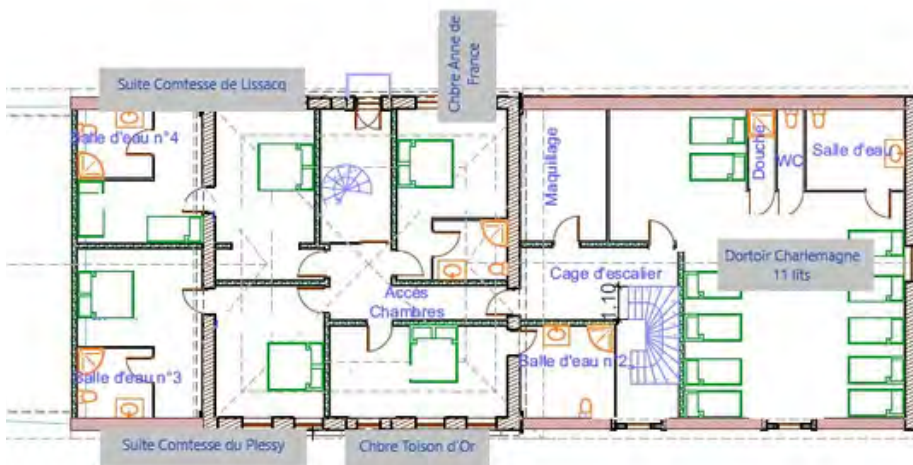
Le Domaine de la Traxène vous emporte au fil de son histoire.
Découvrez l'architecture d'antan dans nos nombreuses
chambres que compte ce lieu.



Rez de chaussée

1er étage

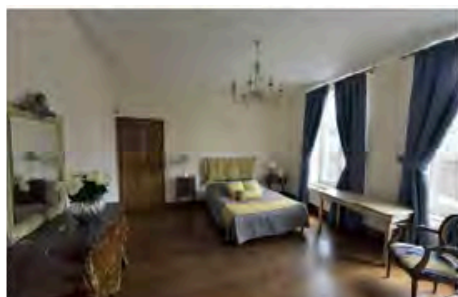
étage



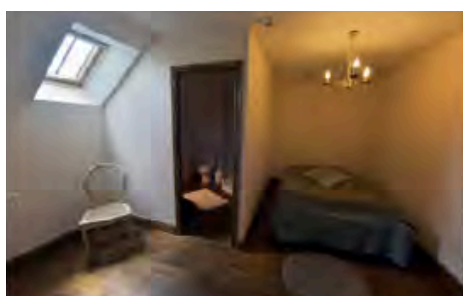
LES ESPACES NUIT

Nos suites du 1er étage

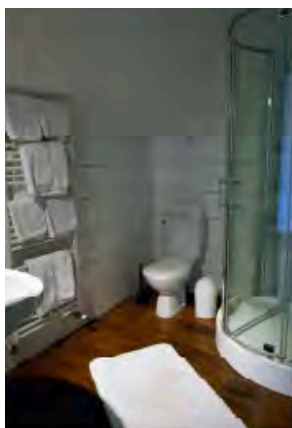
Suite Comtesse de Lissac



Idéale pour préparer le futur marié, cette suite se compose de 2 chambres en enfilade. La 1ère se compose d'un lit double (140cm), d'une cheminée (condamnée) et de mobiliers datant du XIX ème siècle (20m2).

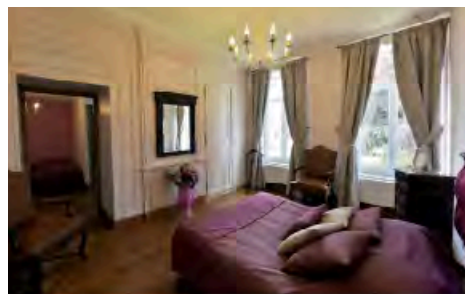


La seconde (12m2) se compose également d'un lit double (140cm), ainsi que d'une table.

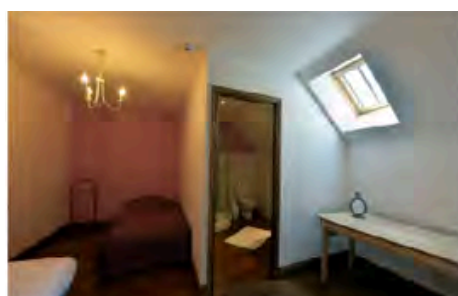


Cette dernière amène à la salle de douche (4m2) où s'y trouve une vasque, une douche et un toilette.

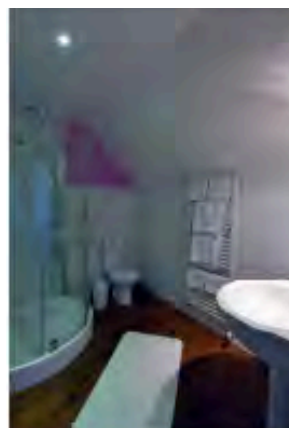
Suite Comtesse du Plessy



Familiale, cette suite se compose également de 2 chambres en enfilade. Ci-contre (20m2), la chambre parentale composée d'un lit double (140cm) et d'une commode, et d'un grand placard encastré. Ses moulures et sa vue sur le jardin rendent l'espace chaleureux, calme et gorgé d'histoire.



Une seconde chambre composée de 2 lits simples est idéale pour les enfants avec sa table (11m2). Le mobilier date du XIXème siècle.



Cette dernière donne accès à la salle de douche. Elle possède une douche, une double vasque et un sanitaire (4 m2).

LES ESPACES NUIT

Nos chambres du rez de chaussée

Chambre Philippe de Croy

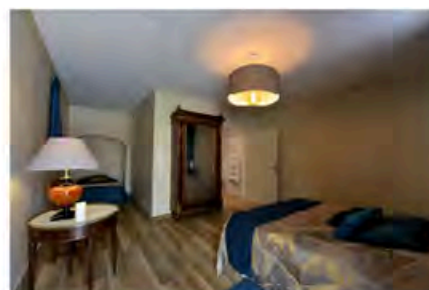


Située au rez-de-chaussée, avec sa voûte en briques rouges pleine de charme, cette chambre de 18 m² est idéale pour un couple avec un lit double.

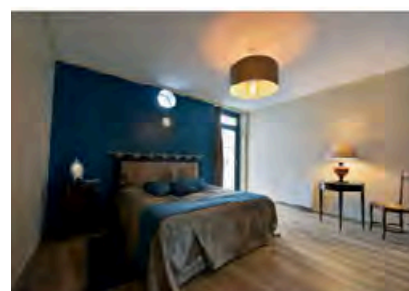


Attenant à la chambre, la salle de bain de 4 m². Elle se compose de douche, d'un toilette et d'une vasque.

Chambre Godefroy de Bouillon



Située au rez-de-chaussée, cette chambre est idéale pour les personnes à mobilité réduite. Ses 24 m² permettent un espace au sol suffisant pour se déplacer en fauteuil roulant.



Un lit simple est également à disposition.



Sa salle de douche attenante comprend un sanitaire, une vasque avec dégagement en dessous et une douche plein pied.

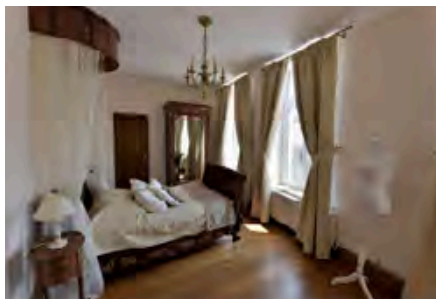
LES ESPACES NUIT

Nos chambres du 1er étage

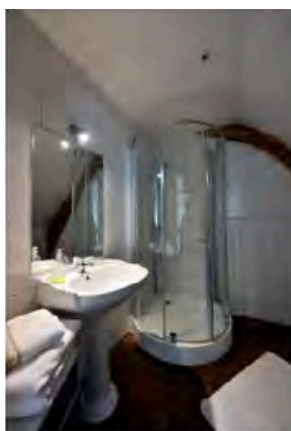
Chambre Toison d'Or



Idéale pour préparer la future mariée, cette chambre de 19m² se compose d'un lit double (140 cm).



Le charme de l'ancien est mis en valeur par du mobilier du XIX^{ème} siècle.

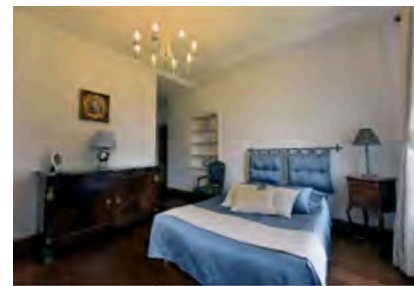


Attenante à la chambre, la salle de bain de 4m². Se compose d'une douche, d'un toilette et d'une vasque.

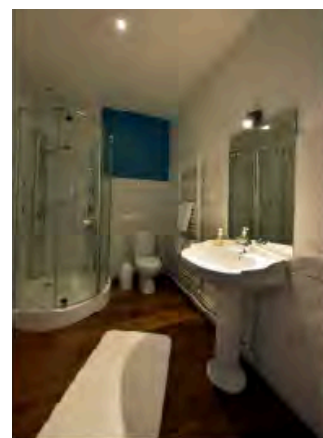
Chambre Anne de France



Cette chambre de 17m² comprend un lit double (140cm).



S'y trouve aussi du mobilier datant du XIX^{ème} siècle comme une commode.



Sa salle de douche attenante comprend une douche, une vasque et un sanitaire privatif.

LES ESPACES NUIT

Le Colombier

Que diriez vous d'une lune de miel ou d'une nuit insolite dans un pigeonnier rénové !

Le Domaine de la Traxène met à votre disposition sa tour située au centre de la cour.

Qui n'a jamais rêvé de s'endormir avec son ou sa chérie, les yeux rivés sur les étoiles, dans un lieu où la chaleur humaine fait bon à vivre.



Au rez de chaussée

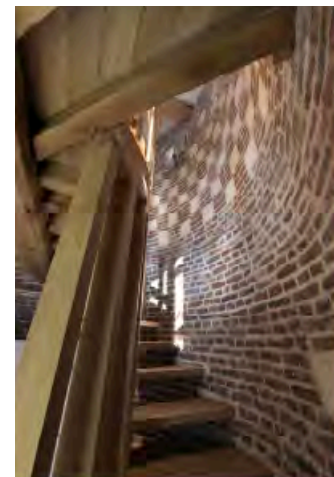


Lors de votre entrée dans ce nid douillet, vous trouverez une vasque et une cabine de douche.

La couleur noire se marie parfaitement aux briques rouges qui représentent si bien la région.

Un escalier vous mènera à la chambre nuptiale où vous pourrez y découvrir la charpente.

Le bois mis en valeur rend ce lieu encore plus cocooning.



A l'étage



Pour imprégner de la courbe arrondie du colombier, quoi de mieux qu'un lit rond. Son linge de lit blanc met en valeur ce lieu d'exception.

LES ESPACES NUIT

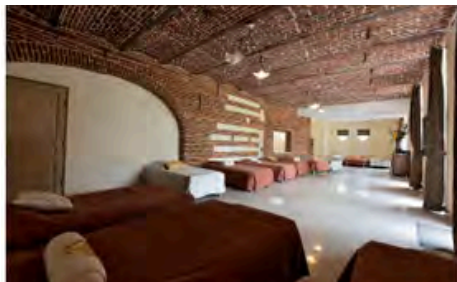
Nos dortoirs

Dortoir Caravelle Richelieu



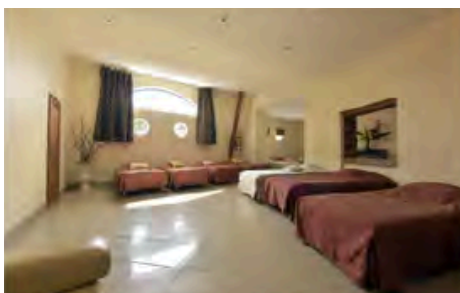
Construit dans une ancienne écurie, le dortoir Caravelle vous ramène dans le charme de l'ancien par son plafond en voûtes et son mur de briques rouges.

La vue sur le jardin rend l'endroit apaisant et chaleureux.



Ce dortoir de 25 couchages est idéal pour un groupe d'amis heureux de partager le bonheur des mariés (137 m²).

Des douches y sont accessibles ainsi que des sanitaires séparés (22 m²).



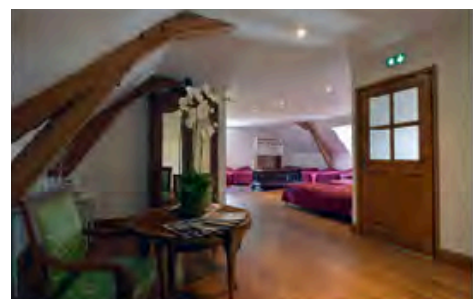
Dortoir Charlemagne



Situé à l'étage, ce dortoir pourra accueillir 11 de vos convives (50m²).



Il se compose d'une douche indépendante (2m²), d'un toilette séparé, ainsi qu'une salle de douche avec WC (5 m²).



S'y trouve également un coin détente avec un petit salon et une coiffeuse.

LES ESPACES NUIT

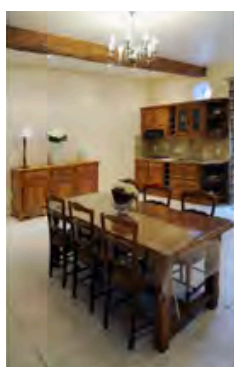
La Closerie

Située au rez de chaussée, la Closerie comprend un espace à vivre, ainsi que de 5 chambres, de 2 salles de bains.

L'une se compose d'une douche à l'italienne et d'une douche vasque, l'autre d'une douche, d'une vasque et d'un sanitaire et d'un toilette privatif.

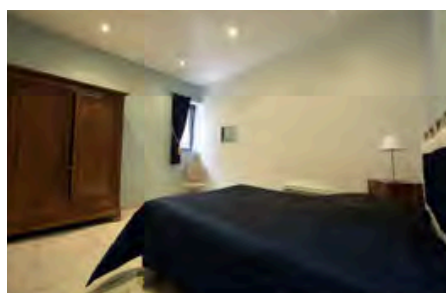
Espace à vivre

Il se compose d'un séjour avec cuisine équipée, d'une table, d'un canapé et d'une télévision.



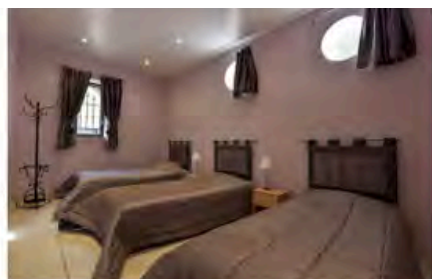
Chambre Eustache II

D'une superficie de 15m², elle se compose d'un lit double (140 cm) et d'une armoire.



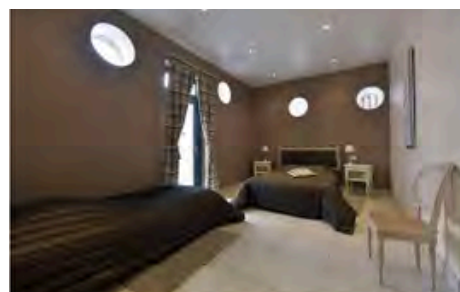
Chambre Baron d'Esgrange

D'une superficie de 18m², elle se compose de 3 lits simples.



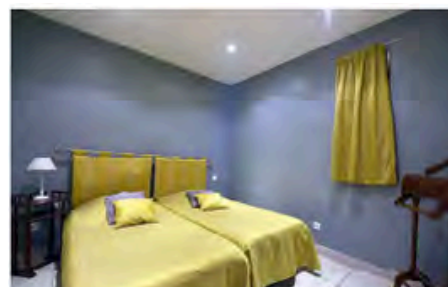
Chambre Comte d'Egmont

D'une superficie de 18m², elle se compose d'un lit double (140 cm) et d'un lit simple.



Chambre Célestin de Fleury

D'une superficie de 9m², elle se compose d'un lit double.



Chambre Charles Quint

D'une superficie de 9m², elle se compose d'un lit double.

